

Cookie Einstellungen

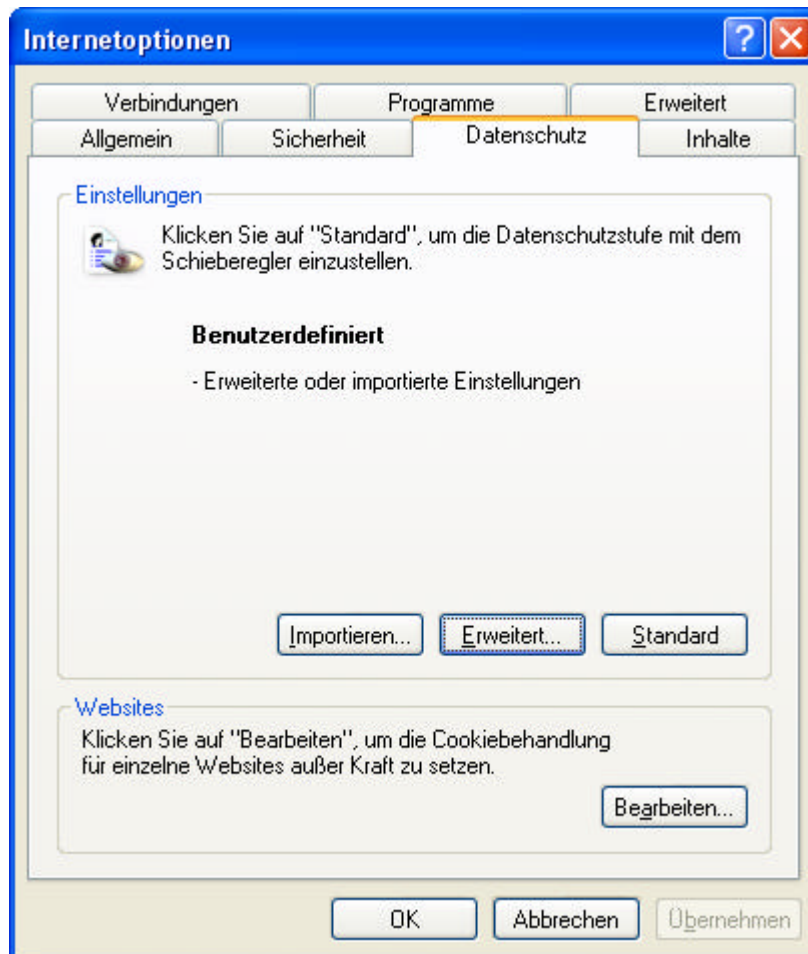
Um sich in der Mitgliederverwaltung anzumelden sind folgende Browsereinstellungen vorzunehmen.

Cookieeinstellungen:

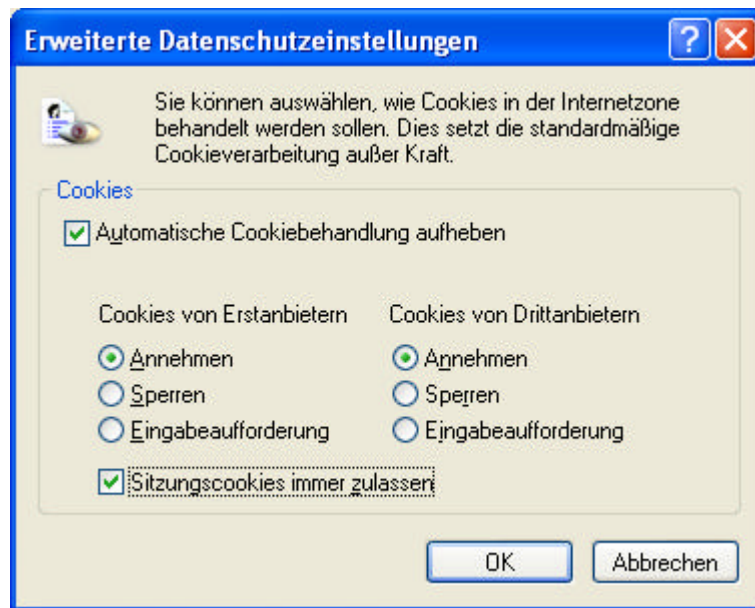
Folgende Cookieeinstellungen sind notwendig.

Internet Explorer:

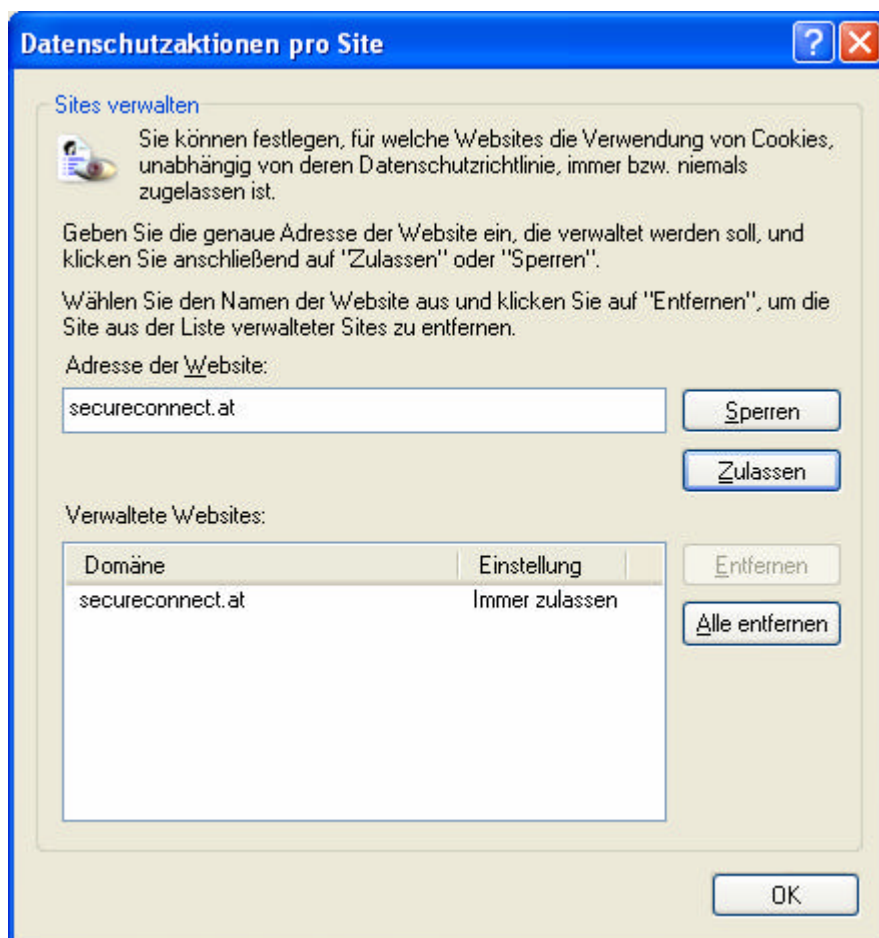
Stellen Sie unter den Internetoptionen Datenschutz unter „**Erweitert**“ die benutzerdefinierten Cookieeinstellungen ein.



Unter den erweiterten Datenschutzeinstellungen können Sie ihre derzeitigen Einstellungen beibehalten. Bei den Cookie-Einstellungen muss auch die Checkbox "Sitzungscookies immer zulassen" aktiviert sein.

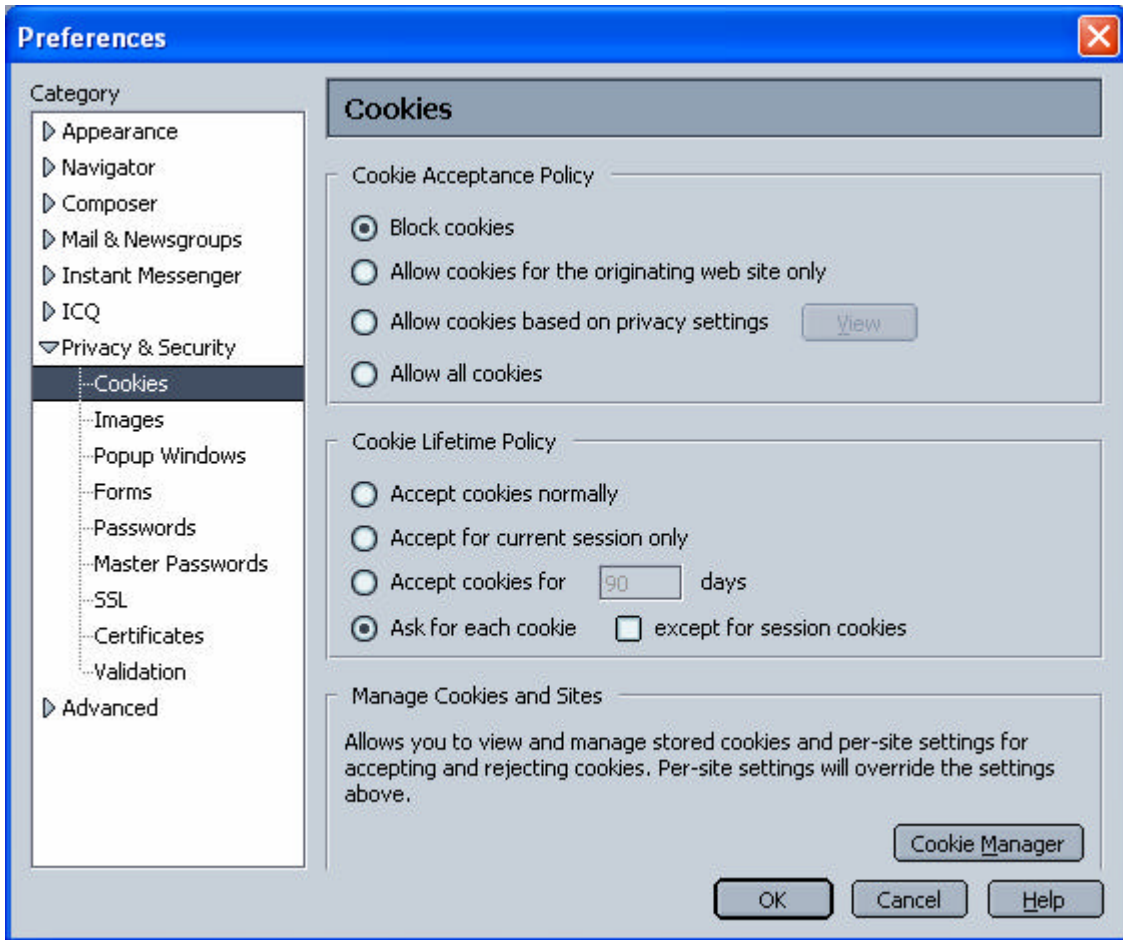


Stellen Sie bitte unter Websites „**Bearbeiten**“ folgende Einstellung ein. Definieren Sie die Adresse der Website mit „**secureconnect.at**“ und definieren Sie, dass diese Seite immer zugelassen wird.

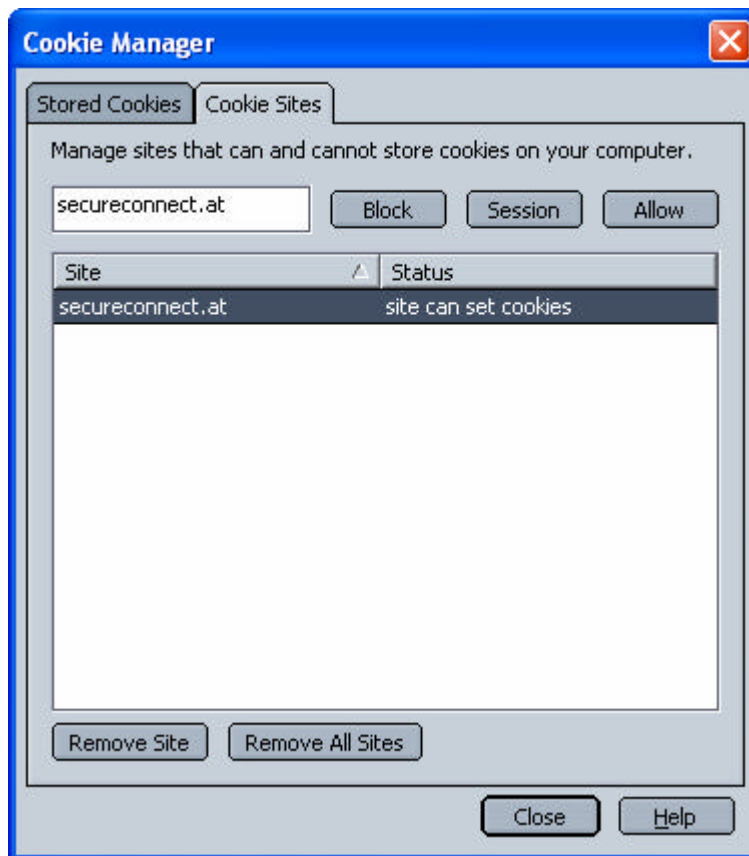


Netscape:

Stellen Sie unter „**Edit**“ unter „**Preferences**“ die benutzerdefinierten Cookieeinstellungen ein.

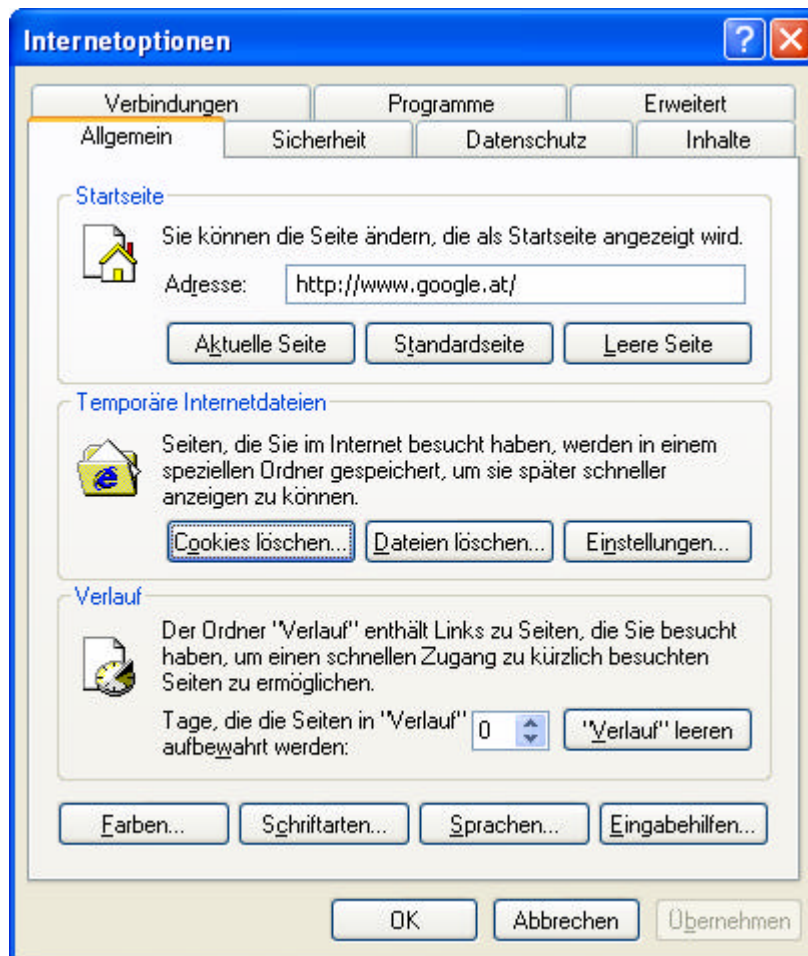


Wählen Sie unter „**Privacy & Security**“ Cookies aus und wählen Sie den **Cookie Manager** aus. Wählen Sie Cookie Sites aus und erlauben Sie den Zugriff auf die Site „**secureconnect.at**“.



Probleme beim Zugang zur Mitgliederverwaltung:

Bei Problemen mit dem Zugang löschen Sie bitte unter den Einstellungen „**Allgemein**“ temporäre Internetdateien „**Cookies löschen**“. Danach sollte der Zugang zur Mitgliederverwaltung und nach Definition des Zugriffs auf die „**secureconnect.at**“ einwandfrei möglich sein.



Bei Netscape finden Sie dies unter.

